

AUDIT Done Ventanas

ux/ui



# Índice

1. Evaluación Heurística
2. Evaluación pantallas/componentes
  - a. Home
  - b. Nosotros
  - c. Ventanas y Cerramientos
  - d. Contacto
  - e. Footer
  - f. Comunes en toda la web
  - g. Otros
    - i. Diseño - manual de uso
    - ii. Velocidad de carga
    - iii. Diseño responsive
3. Conclusiones finales



# Evaluación de Heurística

*Técnica de usabilidad utilizada en el diseño de interfaces para identificar problemas de usabilidad en una aplicación, sitio web o sistema.*

Puntuación de usabilidad final (sobre 100) *		58	-	Moderada	6	69	120
Categoría	Possible	Obtenido	Porcentaje		Porcentaje de usabilidad del sitio		
Funcionalidades	17	9,2	54,12%				
Home	10	5,2	52,00%				
Navegación	26	13,4	51,54%				
Búsqueda	14	0	0,00%				
Feedback	8	1	12,50%				
Formularios	13	8,8	67,69%				
Errores	13	11	84,62%				
Contenido	17	5,2	30,59%				
Ayuda	12	6,8	56,67%				
Rendimiento	11	7,2	65,45%				

### La usabilidad actual es MODERADA con un 58/100

1. Formularios y Errores - **68-85%** - **Buena**. No anticipa el error, y no está adaptado al formato de campo. Puede usarse aún así ya que avisa del error.
2. Funcionalidades y Home - **49-69%** - **Moderada**. Se recomienda mejorar la estructura, es la primera impresión para el usuario. Muchos fallos con fácil solución que mejorarían mucho la Experiencia de Usuario.
3. Navegación, Ayuda y Rendimiento - **49-69%** - **Moderado**. La navegación puede ser confusa. Hay accesos escondidos y no se da ayuda al usuario. Aún así, se puede navegar siendo nuevo usuario y encontrar lo que busca.
4. Contenido - **30%** - **Pobre**. Recomendable ajustar tamaños de texto, justificación, tamaños y peso de las imágenes. También eliminar animaciones.
5. Búsqueda y Feedback - **0-12%** . **Muy pobre**. Se recomienda incluir un motor de búsqueda y abrir un canal más cercano de comunicación. También aprovechar mejor el acceso a contacto.

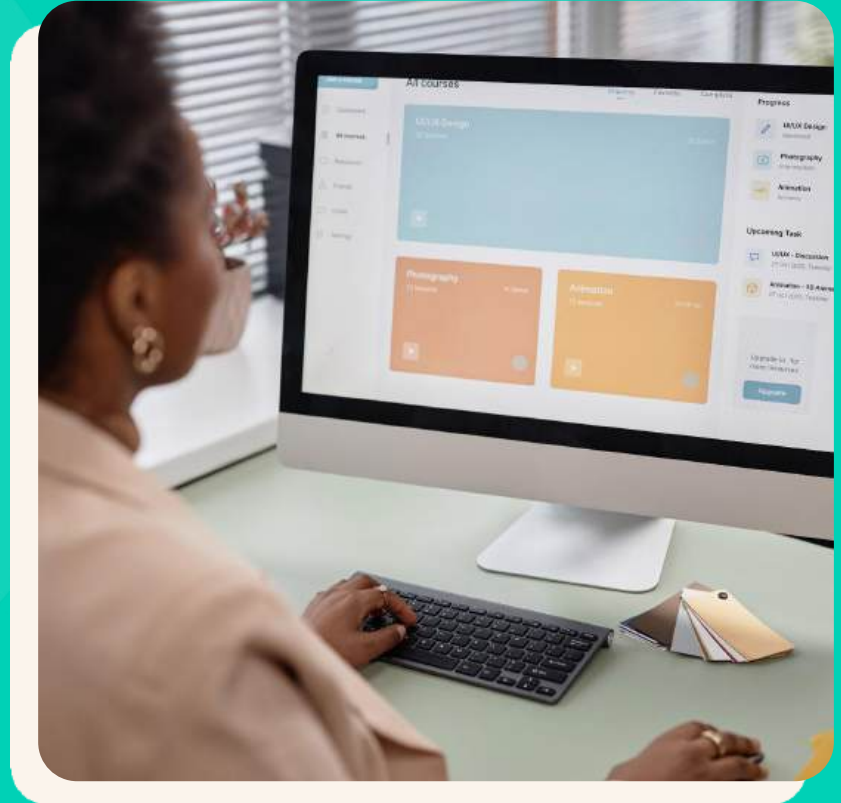
[Estudio completo](#)



# Evaluación de pantallas/componentes

## Evaluación pantallas/componentes

- a. Home
- b. Nosotros
- c. Ventanas y Cerramientos
- d. Contacto
- e. Footer
- f. Comunes en toda la web
- g. Otros
  - i. Diseño - manual de uso
  - ii. Velocidad de carga
  - iii. Diseño responsive



# a. Home

## Debilidades

- **Demasiados** acceso a la página de **contacto** de forma innecesaria.
- Los **Botones** no cumplen con una estética común. **Cada uno es diferente.**
- **Clics fallidos** - cuidado con fotos y componentes que parecen botones y no lo son.
- Muchas **animaciones innecesarias** que confunden y aumentan el peso de la web.
- Estructura de **servicios y atajos confusa**, no existe una división clara de servicios.
- Mucha información a **gran tamaño, saturación** de la vista.
- La alineación justificada del texto genera **rios visuales**.
- Esta landing debería ser un escaparate. **No aparece Cerramientos**
- **Se puede reducir el scroll**

Marcas de agua de Adobe Stock

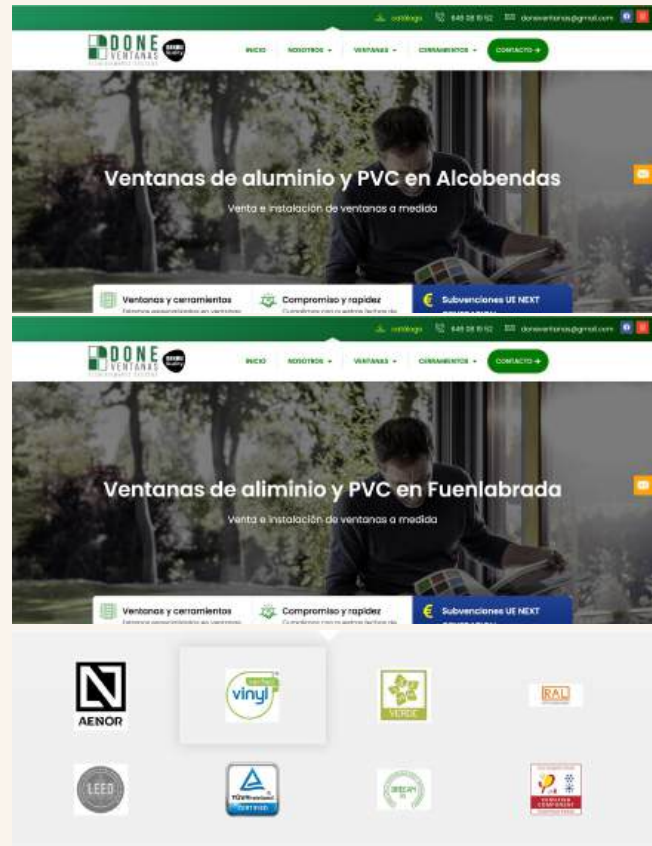


The screenshot shows the homepage of 'DONE VENTANAS'. At the top, there is a green navigation bar with a 'carrilago' logo, a phone number '646 08 52', and an email 'doneventas@gmail.com'. Below this is a main menu with 'INICIO', 'NOSOTROS', 'VENTANAS', 'CERRAMIENTOS', and 'CONTACTO'. The 'CONTACTO' button is highlighted in red. The main banner features a man reading a newspaper, with the text 'Ventanas de aluminio y PVC' and 'Te asesoramos e instalamos tus ventanas de PVC en Madrid'. A 'CONTACTO' button is also highlighted in red. Below the banner are three service cards: 'Ventanas y cerramientos', 'Compromiso y rapidez', and 'Subvenciones UE NEXT GENERATION'. The 'CONTACTO' button is highlighted in blue. At the bottom, there is a section titled 'Ventanas a medida en Madrid' with four columns: 'Ventanas de aluminio', 'Ventanas de PVC', 'Cerramientos de PVC y aluminio', and 'Cerramientos de cristal'. Each column has a 'Haz clic aquí' button highlighted in green.

## b. Nosotros

### Debilidades

- Tiene una interacción que no tiene el resto de secciones del menú. Si pulsas en **NOSOTROS**, te lleva a una página exclusiva de nosotros. **NO ocurre lo mismo con Ventanas ni con Cerramientos**.
- Fuenlabrada y Alcobendas es **exactamente igual** pero cambiando el mapa y el título.
- Se utilizan imágenes que deberían ser **PNG como JPG** con fondo blanco.
- Muchos **clics fallidos**, hovers en imágenes que no corresponden.
- **Imágenes muy pesadas**
- **¿Hortaleza?** - En el footer aparece pero en nosotros no.

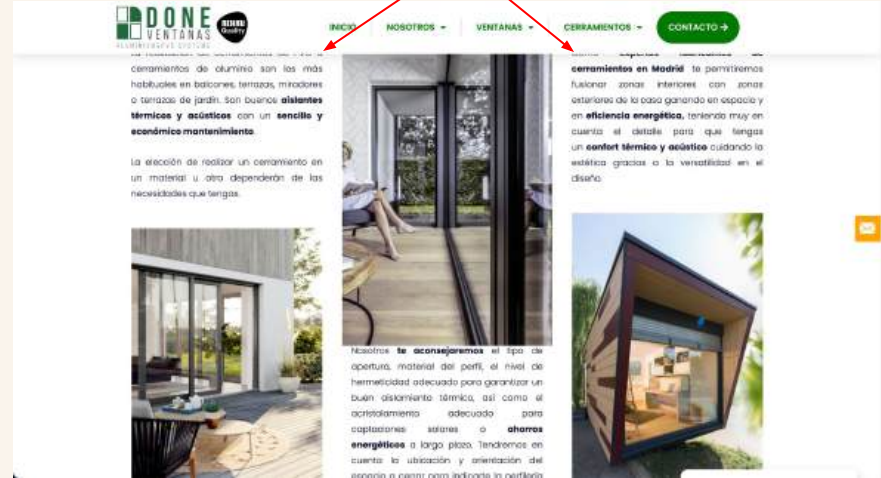


## c. Ventanas y Cerramientos

### Debilidades

- Ambos servicios están separados, pero las páginas son **exactamente iguales en estructura e imágenes** (Header).
- Mucho texto corrido difícil de leer. Mucha información respecto al servicio, pero **muy poca respecto a gestión económica, presupuestos, financiación...**
- **En el home, estos servicios no se separan, pasan desapercibidos.**

Obliga hacer scroll para leer



Obliga hacer scroll para leer

## d. Contacto

### Debilidades

- Demasiados accesos a esta página, **se presenta únicamente un formulario y los datos de contacto.** (Se espera encontrar otro tipo de información en función del acceso)
- El formulario **no está adaptado al tipo de información** que pide (numeros, correo...)
- No se **advierte al usuario** del tipo/formato antes de escribirlo. Se avisa siempre **tras cometer un error.**
- **No queda clara la diferencia entre contactos.**
- ¿No es obligatorio el mensaje?

Ventanas y cerramientos  
Estamos especializados en ventanas y cerramientos. Fabricación y montaje.

Compromiso y rapidez  
Cumplimos con nuestras fechas de entrega y compromisos con el cliente.

Subvenciones UE NEXT GENERATION  
Pídanos información sobre las subvenciones →

FINANCIAMOS TUS VENTANAS  
Si lo deseas puedes financiar tu nueva instalación de ventanas con nosotros.

Pídanos presupuesto o infórmenos de lo que necesita

Nombre \*  
Nombre

Teléfono \*  
Teléfono

Email \*  
Email

¿Qué desea?  
Mensaje

Acepto haber leído la política de privacidad

No soy un robot

ENVIAR

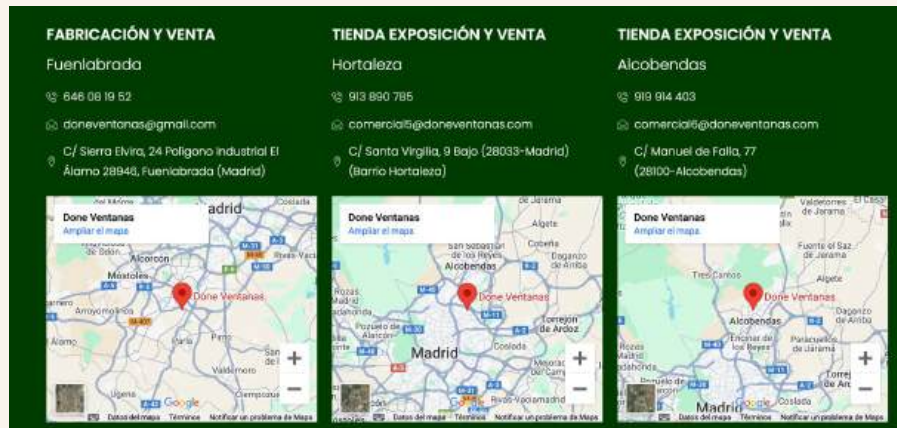
Acceso a ¿contacto?

No es obligatorio.

## d. Footer

### Debilidades

- Contiene **información ya explicada en secciones del Menú** y ocupa un **espacio abusivo**. *(Se espera encontrar redes sociales si las hubiera, contacto abreviado y un espacio mucho menos invasivo)*
- El **contraste entre texto y fondo** puede llegar a ser **molesto**.
- Se muestra un mapa **más** de los que se pueden **encontrar en las secciones del menú**.



## d. Comunes en toda la web

### Debilidades

- Antes del footer, existe un **sitemap** que contiene acceso a una galería. **Solo se puede acceder desde aquí.** (Está muy escondido),
- **Peso de imágenes**
- **Animaciones innecesarias.**
- **Estructura repetida** en páginas que **deberían ser diferentes.**
- Uso de gama de colores **demasiado amplia**, puede llegar a ser confusa y alejar al usuario de la marca. **(Solución: Brand Book)**
- **Se recomienda utilizar tipografías diferentes en función del contexto.** Para textos muy extensos es mucho más legible una tipografía Serif.



## h. Otros - Manual de uso

### Recomendaciones

- **Se recomienda hacer un manual de uso para determinar el uso de colores y elementos.** No se usan los mismos verdes (en tonos) y se debe determinar el uso de los elementos vectoriales.
- **Se recomienda hacer un manual de uso para determinar la biblioteca de títulos y fuentes.** No se usan los mismos tamaños en todas las landings.

## h. Otros - Velocidad de Carga

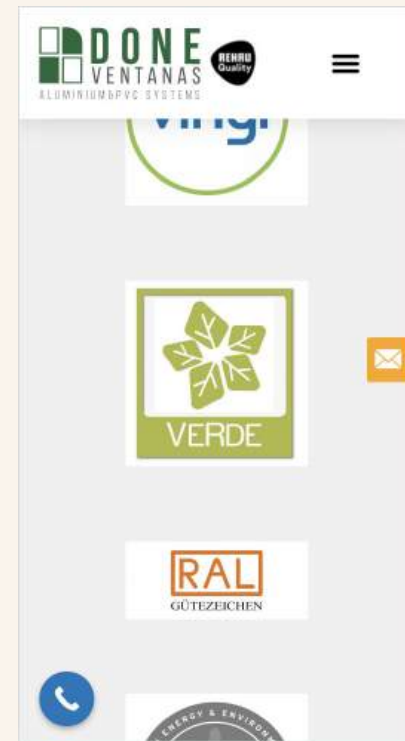
### Recomendaciones

- **Se recomienda eliminar interacciones innecesarias.** Apariciones de textos o animaciones de botones que no tienen una funcionalidad concreta, si no solo "decoración".
- **Se recomienda reducir la calidad de las imágenes.** No se aprecian en máxima calidad y hacen que cargue más lenta la página web.

## h. Otros - Responsive

### Recomendaciones


- Los **tamaños de textos** y **componentes** no son acordes al tamaño de la pantalla donde se proyecta (*móvil/table*).
- Algunas secciones con imágenes **generan un scroll abusivo** (*se debería presentar en columnas*).
- Todos los errores de escritorio **se mantienen en las adaptaciones**.
- Existen múltiples **pop-ups flotantes** con el mismo objetivo (contactar). **Es excesivo y molesto para el usuario**.



Scroll innecesariamente grande

## e. Resumen

1. Cuidar **clics fallidos**
2. **Excesivas animaciones** ease in en elementos innecesarios
3. Definir un **sitemap**, el actual **confunde**. Existen páginas fuera del recorrido habitual (*Galería*). Incluir nuevas secciones como el blog o corregir la parte de nosotros.
4. Cuidar contenido, tanto **texto** (*alineación y tamaños*) como **imágenes** (*formato y peso*) y el **scroll down** (*por dimensiones de las cajas y su contenido*)
5. Evitar **conducir a información que no existe** (*subvenciones, financiación...*)
6. **No repetir páginas**, algunas parecen estar duplicadas a pesar de contener imágenes o texto diferentes.
7. Cuidar los elementos de la marca. Utilizar **solo los colores pertenecientes**. (*Proponemos un **manual de marca** para definirla y dar un aspecto más profesional*)
8. Revisar a los competidores.
9. Revisar motor de búsqueda.



# Conclusiones finales y próximos pasos

	Situación Actual	Recomendación
<b>Menú y estructura</b>	<p><b>Revisar estructura:</b> Revisar que varias páginas no sean casi idénticas entre ellas.</p> <p><b>Revisar estructura Home.</b> Es la primera impresión, debería de ser un escaparate, aprovechar al máximo.</p>	<p><b>Revisar el menú definiendo las secciones y subsecciones</b> para facilitar la navegación. <b>Mostrar claramente los productos y servicios.</b></p> <p>Se recomienda una diferenciación clara entre tipos de productos.</p>
<b>Diseño y estética</b>	<p>Al diseño le falta profesionalidad y definir elementos.</p> <p><b>Falta respetar la estructura de contenido como textos e imágenes.</b></p>	<p>Crear un <b>manual de marca y un manual de uso.</b></p> <p>Es importante que el <b>diseño sea legible, profesional y conciso.</b></p>

	Situación Actual	Recomendación
Usabilidad y Accesibilidad	Existen <b>problemas técnicos y de backend que afectan negativamente la experiencia del usuario</b> (por ejemplo, fallos en clics y retrocesos).	Implementar mejoras en la usabilidad, especialmente en la <b>página de inicio, para facilitar la navegación.</b>  Asegurar que todas las <b>funciones del sitio web sean operativas y eficientes.</b>
Contenido	Todo el contenido es <b>demasiado formal</b> y no da lo que promete. Tamaños de <b>texto y ríos</b> , también <b>peso de imágenes.</b>	Usar <b>frases sencillas con mensajes claros. Textos en un tono menos monótono.</b>

# Presupuesto Web



**0. Quickwings - Implementación:** Iniciamos con Quickwings, una herramienta o proceso para hacer que el trabajo sea más rápido y efectivo desde el principio.

**1. Completar la auditoría en profundidad:** Realizamos una revisión completa del sitio para identificar mejoras en la experiencia y diseño.

**1.1 Brandbook y manual de uso:** Organizamos los elementos de la marca (como colores, tipografía y estilo visual) en un manual que asegura que todo esté alineado.

**1.3 UI KIT - manual de texto y colores con iconografía:** Creamos una guía visual con los colores, fuentes, y elementos gráficos que usaremos para lograr coherencia en el diseño.

**2. Sitemap + flowchart:** Estructuramos la navegación del sitio para asegurar una experiencia de usuario clara y organizada.

**3. Wireframes de baja fidelidad:** Realizamos bocetos básicos de las pantallas para definir la organización sin enfocarnos en detalles.

**4. Wireframes de alta fidelidad:** Creamos versiones detalladas y realistas de las pantallas, incluyendo el contenido final.

**4.1 Assets + componentes:** Diseñamos los elementos gráficos y visuales necesarios para que el diseño se implemente fácilmente.

**5. Prototipado:** Generamos una versión interactiva del sitio para probar cómo navegan los usuarios.

**6. Desarrollo e Implementación:** Finalmente, desarrollamos el sitio o aplicación para que esté listo y funcione como se diseñó.

Este proceso asegura que cada paso esté alineado con los objetivos de diseño y usabilidad del cliente.

Gracias

**D** **Digitals**

